

R 076 - Sonderzug Registan - Ihre Waggon

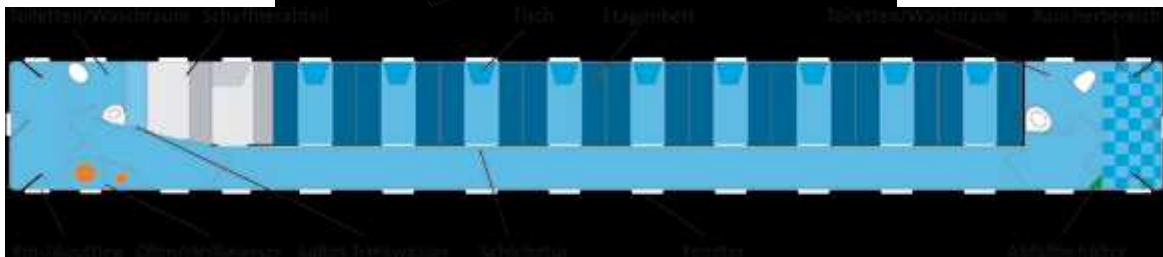
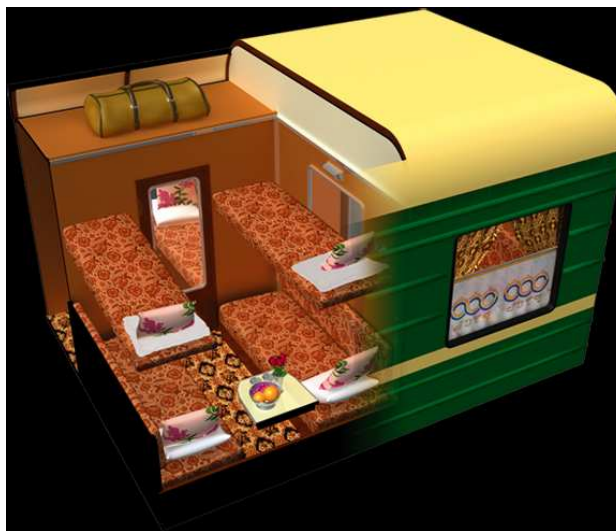


Die Waggon aller Klassen werden vor jeder Reise überholt. Der gesamte Zug verfügt über eine Klimaanlage, die eingeschaltet ist, solange er rollt. In allen Kategorien finden Sie Steckdosen mit 110 und 220 Volt sowie eine Raucherecke an jeweils einem Waggonende. Ihr Sonderzug verfügt über Restaurantwagen, die abends auch mit Barbetrieb rollen. Wir bieten Ihnen vier unterschiedliche Ausstattungen für Ihre Schlafabteile:

- **Kategorie Habibi** (3- oder 4-Bett-Abteile)
- **Kategorie Ali Baba** (2-Bett-Abteile)
- **Kategorie Aladin** (2-Bett-Abteile)
- **Kategorie Kalif** (2-Bett-Abteile)

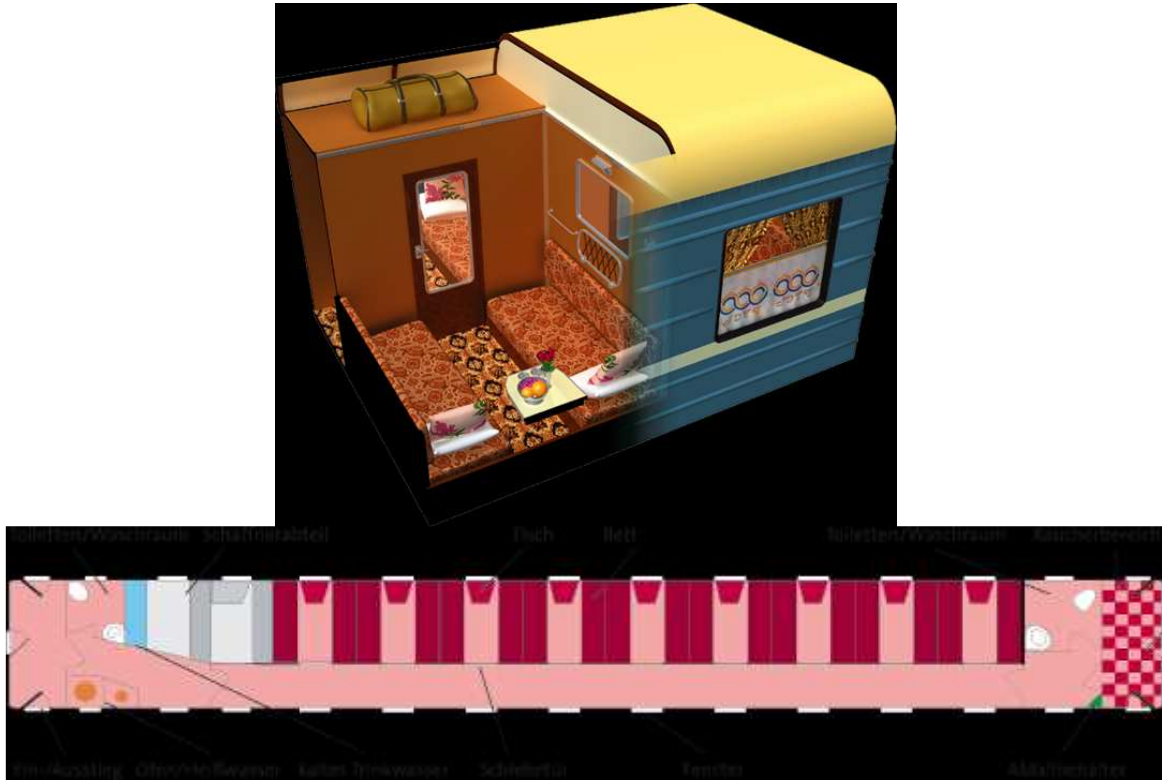
Kategorie Habibi (3- oder 4-Bett-Abteile)

Es wohnen jeweils vier Gäste in einem Abteil. Je zwei Betten à ca. 70 × 190 cm sind übereinander angeordnet, in der Mitte unter dem Fenster gibt es einen Tisch. In dieser Kategorie haben Sie gegen Aufpreis die Möglichkeit, das 4-Bett-Abteil mit 3 Personen zu belegen. Der Wagen hat 9 Abteile. An beiden Waggonenden befinden sich kombinierte Wasch- und Toilettenräume.



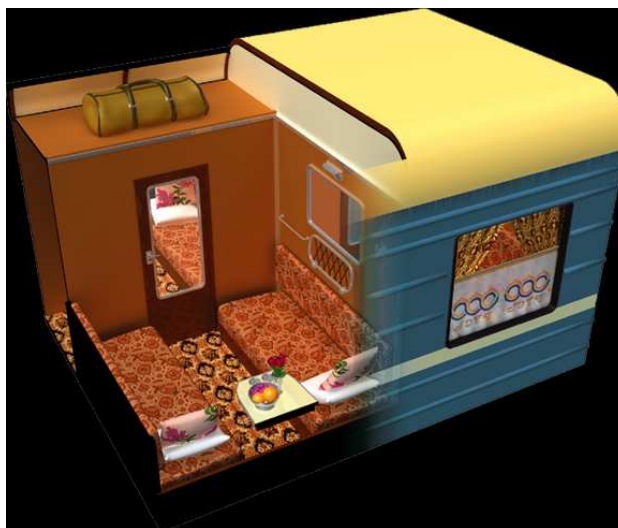
Kategorie Ali Baba (2-Bett-Abteile)

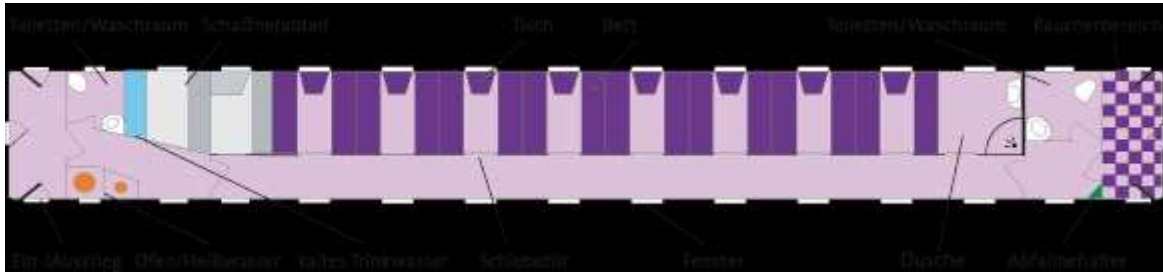
In der Kategorie Ali Baba befinden sich zwei bequeme gegenüberliegende untere Betten (70×190 cm), ein kleiner Tisch sowie verschiedene Möglichkeiten zur Gepäckablage. Jeder Waggon der Kategorie Ali Baba hat 9 Abteile. An beiden Waggonenden befinden sich kombinierte Toiletten- und Waschräume.



Kategorie Aladin (2-Bett-Abteile)

Zwei gegenüberliegende, untere Betten (70×190 cm), kleiner Tisch, Gepäckablage. Klimaanlage (während der Fahrt). 2 Waggons à 8 Abteile. Pro Waggon gibt es eine Dusche und die Reisenden erhalten pro Abteil einen Morgenmantel und Duschzubehör. An beiden Waggonenden befinden sich kombinierte Toiletten- und Waschräume.

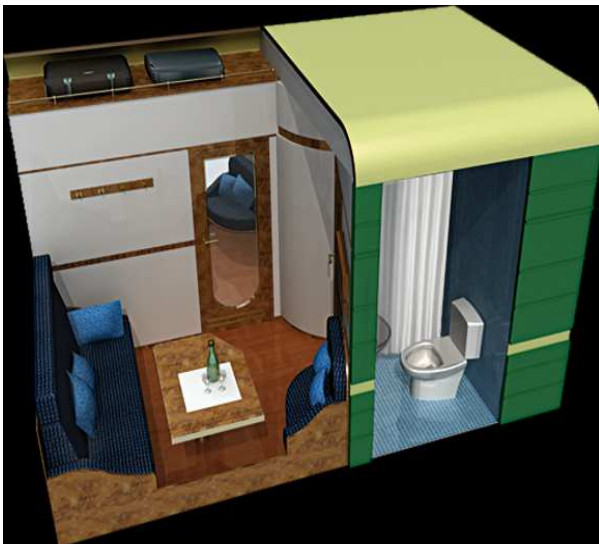




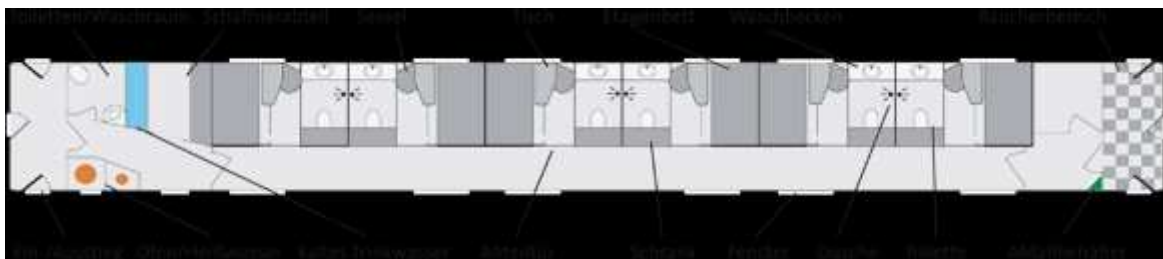
Kategorie Kalif (2-Bett-Abteile)

Sie verfügen über zwei Betten, das obere davon 80×174 cm und das untere 120×184 cm lang, so dass auch einmal zwei Personen darin Platz finden können. Weiterhin bietet das Abteil eine gemütliche Sitzgelegenheit, einen großzügigen Tisch und einen Kleiderschrank. Jedes Abteil hat ein eigenes Bad, das mit Toilette, Waschbecken und eigener Dusche ausgestattet ist. Jeder Zugwagen dieser Kategorie beherbergt gerade einmal sechs Abteile. Die Reisenden der Kategorie Kalif werden von einem eigenen Reiseleiter betreut.

bei Tag



bei Nacht



Speisewagen

Es werden frisch zubereitete regionaltypische Gerichte serviert. Abends lädt der Speisewagen mit Barbetrieb zum gemütlichen Beisammensein ein. Erhältlich sind alkoholfreie Getränke, Bier, Wein und Spirituosen.