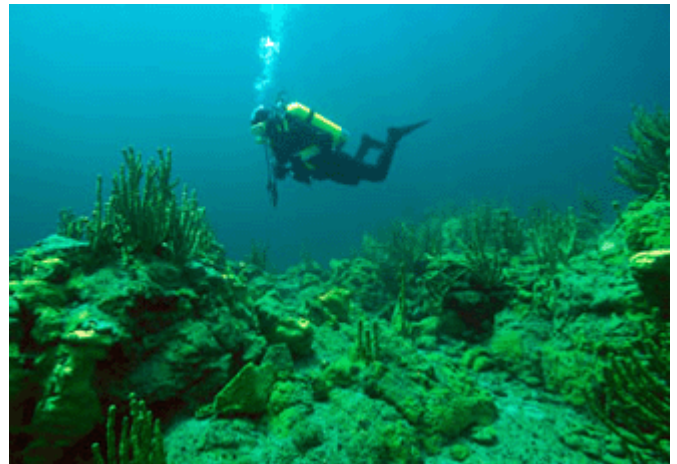


Baikalsee & Angara

Der Baikalsee ist der tiefste Binnensee der Welt. Er entstand vor ca. 25 Mio Jahren durch tektonische Verwerfungen. Der See hat eine Fläche von 31.500 Km², ein Wasservolumen von 23.000 Km³, eine maximale Tiefe von 1620 Meter, eine von ca. 630 Km sowie eine Breite von 25-80 Km. Er ist das größte Trinkwasserbecken der Welt (20 % des Weltvolumens). Über 300 Flüsse und Bäche fließen in den Baikalsee, aber es gibt nur 1 Abfluss: die Angara! Das Wasser des Baikalsees ist (noch) sehr sauber und klar – und kalt !!!



Man findet hier ca. 1200 regionale Lebewesen, eine einzigartige Tier- und Pflanzenwelt: z.B. die Baikalsee-Robbe und den Omul-Fisch.



Baikalseerobbe



Omul

Der See ist rundherum von Bergen und Wäldern umgeben. Hier herrscht typisch sibirische Vegetation - Taigawälder mit Kiefern und Lärchen. Mit seiner riesigen Wassermasse bildet der Baikalsee ein eigenes Mikroklima in der Region.



Blumen am Wegesrand



Flussufer der Angara



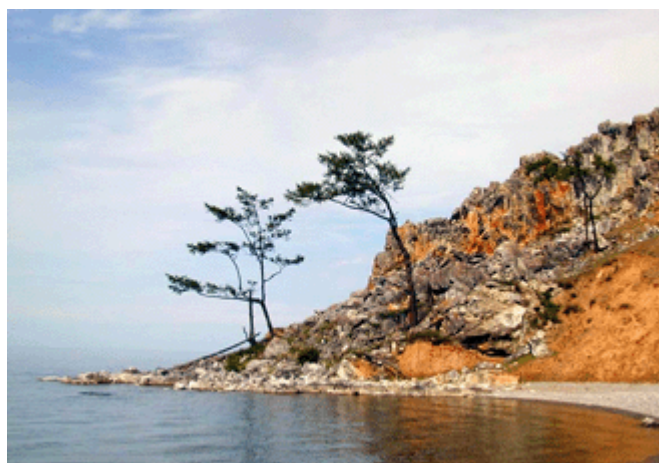
Die Angara ist 1779 Km lang und fließt nach Norden in den Jenissej. Die obere Angara entspringt ca. 300 Km nordöstlich des Baikalsees, fließt in den Baikal und bildet somit einen der 336 Zuflüsse zum See. Als (untere) Angara bildet der Fluss den einzigen Abfluss aus dem Baikalsee.



Flussufer der Angara



Der Baikal wurde um 1643 erstmals von russischen Kosaken „entdeckt“. Sie fanden hier verschiedene Völkerschaften vor: Ewenken, Burjaten, Kirgisen und andere Sibirjaken.



Uferformationen des Baikalsees

Zur Angara gibt es folgende örtliche Sage:

Sie war die Tochter des alten Baikal. Sie war jedoch in den großen Jenissej verliebt, zu dem sie eines Tages flüchtete. Aus Zorn warf Vater Baikal einen großen Stein nach ihr. Dieser so genannte „Schamanenstein“ ragt heute bei Listwjanka aus dem Wasser und bildet die Grenze zwischen Baikalsee und Angara.



Angara bei Listwjanka mit Wegweiser zum Hotel Baikal



Morgennebel über der Angara bei Listwjanka



Mündung des Irkut in die Angara bei Irkutsk



Ausflugsboote auf dem See