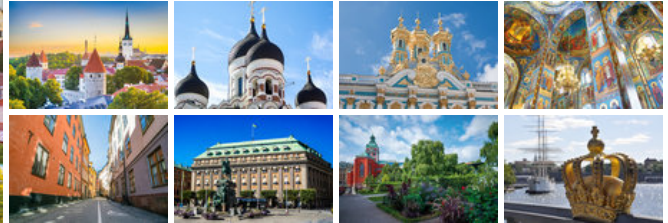




Schätze des Baltikums

Durch die Ostsee bis St. Petersburg und zurück
Da hat man vielleicht schon die halbe Welt gesehen,
und doch findet sich immer noch ein geheimnisvoller
Fleck auf der Landkarte, den es zu entdecken gilt.



REISEBESCHREIBUNG

ROUTENKARTE

Reiseverlauf: Kiel - Schweden - Baltikum - Russland - Kiel

Durch die Ostsee bis St. Petersburg und zurück

Ihr Fernglas scharf gestellt, lassen Sie Ihren Blick über die Ostsee schweifen:
Das auf 14 Inseln verteilte Stockholm erstrahlt an der Mündung des
Mälarsees in die Ostsee. Die Altstadt und das königliche Schloss machen
Lust auf mehr. Verschlafene Fischerdörfer, Windmühlen und reetgedeckte
Häuser prägen das Bild der größten Insel Estlands – Saaremaa.



In Tallinn fotografieren Sie das gotische Rathaus, in St. Petersburg lassen Sie
sich von der imposanten Eremitage genauso faszinieren wie von der
legendären Blutkirche. Nach einem entspannten Tag auf See holt Sie Riga
dann wieder in die Gegenwart zurück und stillt mit kulturellem Flair das letzte
Fernweh in Ihrem Herzen. Was das Panorama verspricht, hält die alte
Hansestadt mit Bravour – Glanz und Gloria vom Schwarzhäupterhaus bis zur
Petrikirche. Auf den ersten Blick unscheinbar, aber im Herzen eine echte
Perle: Klaipeda in Litauen. Beeindruckend ist vor allem der Theaterplatz,
gesäumt von liebevoll restaurierten Fachwerkhäusern und vollendet mit dem
Wahrzeichen Ännchen von Tharau.

Strategisch auf Schären vor der Küste gebaut, sichten Sie im schwedischen
Karlskrona den Marinehafen und die imposante Festung Kungsholmen, die im
Laufe der Geschichte nie bezwungen werden konnte. Gehen Sie hier zum
Abschluss der Reise noch einmal auf Entdeckertour.

Specials zu dieser Reise

- Übernachtaufenthalt in der prunkvollen Zarenstadt St. Petersburg
- Sieben der schönsten Ostseehäfen auf einer Reise
- Fahrt durch die Schären vor Stockholm

DATUM	HAFEN	AN	AB	GEPLANTE LANDAUSFLÜGE
Sa. 07.07.	Kiel		17.00	Einschiffung ab ca. 15.00 Uhr
So. 08.07.	Erholung auf See			

PLANTOURS Kreuzfahrten

Mo. 09.07.	Stockholm/Schweden Ausfahrt durch die Schären	08.30	18.00	HT Ehrwürdiges Stockholm - Stadshuset und Gamla Stan HT Stockholm und das Meer - die Vasa HT Auf Stockholms Wasserwegen HT Das Schloss der Königinnen - Drottningholm
Di. 10.07.	Saaremaa/Estland	08.30	18.00	HT Impressionen einer Insel: Saaremaa HT Die Ordensburg von Kuressaare
Mi. 11.07	Tallinn/Estland	08.00	16.00	HT Historisches Freilichtmuseum - die Altstadt von Tallinn HT Tallinns Altstadt mit Kadriorg & Pirita HT Farmen & Herrenhäuser - Landleben in Estland
Do. 12.07.	St. Petersburg/Russland	08.30		GT Peterhof & Stadtrundfahrt HT Panorama Stadtrundfahrt HT Peter Paul Festung & Kathedrale A Opernabend A Abendliche Kanalfahrt
Fr. 13.07.	St. Petersburg/Russland		18.00	HT Katharinenpalast HT Eremitage HT Kanalfahrt HT Blutkirche & Stadtbummel
Sa. 14.07.	Erholung auf See			
So. 15.07.	Riga/Lettland	08.00	13.00	HT Edle Dame Riga HT Panoramafahrt Riga HT Jurmala - Bernsteinperle des Baltikums
Mo. 16.07.	Klaipeda/Litauen	08.30	13.00	HT Naturwunder Kurische Nehrung HT Das Gold der Ostsee: Klaipeda und Palanga HT Klaipeda Stadtbesichtigung mit Bierprobe
Di. 17.07.	Karlskrona/Schweden	08.00	13.00	HT Stadtrundfahrt mit Marinehafen HT Die Festung Kungsholmen
Mi 18.07.	Kiel	08.00		Ausschiffung nach dem Frühstück
Die Ausflugspreise stehen ab 4 Wochen vor Kreuzfahrtbeginn zur Verfügung. Programmänderungen vorbehalten.				
GT Ganztagesausflug / HT Halbtagesausflug / A Abendausflug				

VORPROGRAMM

KIEL - individueller Hotelaufenthalt

bis 07.07.2018 zur Reise HAM 18 / 2018, 07.07. – 18.07.2018

Kiel ist der deutsche Ostseehafen überhaupt – Fähren nach Skandinavien und ins Baltikum, Kreuzfahrtschiffe mit Kurs Ostsee, Schiffe, die durch den Nord-Ostsee-Kanal fahren, alles trifft sich hier.

Die meisten Anlegestellen sind zentral, so dass man dem Treiben auf dem Wasser von vielen Cafés und Promenaden aus zuschauen kann. Die meisten Sehenswürdigkeiten der Stadt haben natürlich auch mit dem Wasser zu tun – allen voran das internationale Segelereignis Kieler Woche, Yacht- und Sportboothäfen, feine Sandstrände, Marinehafen, das U-Boot in Laboe oder das Aquarium.

Auf keinen Fall versäumen sollte man einen Abstecher an den Nord-Ostsee-Kanal, der die Nordsee mit der Ostsee verbindet und die meistbefahrene künstliche Wasserstraße der Welt ist. Besonders beliebt ist die große Schleuse in Kiel-Holtenau, dort wo der Nord- Ostsee-Kanal in die Kieler Förde mündet. Neben all dem maritimen Erlebnis bietet Kiel aber auch kulturelle Sehenswürdigkeiten, Museen und eine gemütliche Innenstadt die zum Bummeln einlädt.

Hier trifft der Hauch der weiten Welt auf die norddeutsche Gemütlichkeit, beim Schlendern durch die Fußgängerzone genießt man Kieler Sprotten oder ein frisches Fischbrötchen.

Leistungen

- Eine Übernachtung mit Frühstück in einem ****Hotel

Preise pro Person:

im Doppelzimmer 85,- Euro pro Person / Nacht

im Einzelzimmer 135,- Euro pro Person / Nacht

Teilnehmerzahl:

-

Programm- und Preisänderungen vorbehalten.

NACHPROGRAMM

KIEL - individueller Hotelaufenthalt

ab 18.07.2018 zur Reise HAM 18 / 2018, 07.07. – 18.07.2018

Kiel ist der deutsche Ostseehafen überhaupt – Fähren nach Skandinavien und ins Baltikum, Kreuzfahrtschiffe mit Kurs Ostsee, Schiffe, die durch den Nord-Ostsee-Kanal fahren, alles trifft sich hier.

Die meisten Anlegestellen sind zentral, so dass man dem Treiben auf dem Wasser von vielen Cafés und Promenaden aus zuschauen kann. Die meisten Sehenswürdigkeiten der Stadt haben natürlich auch mit dem Wasser zu tun – allen voran das internationale Segelereignis Kieler Woche, Yacht- und Sportboothäfen, feine Sandstrände, Marinehafen, das U-Boot in Laboe oder das Aquarium.

Auf keinen Fall versäumen sollte man einen Abstecher an den Nord-Ostsee-Kanal, der die Nordsee mit der Ostsee verbindet und die meistbefahrene künstliche Wasserstraße der Welt ist. Besonders beliebt ist die große Schleuse in Kiel-Holtenau, dort wo der Nord- Ostsee-Kanal in die Kieler Förde mündet. Neben all dem maritimen Erlebnis bietet Kiel aber auch kulturelle Sehenswürdigkeiten, Museen und eine gemütliche Innenstadt die zum Bummeln einlädt.

Hier trifft der Hauch der weiten Welt auf die norddeutsche Gemütlichkeit, beim Schlendern durch die Fußgängerzone genießt man Kieler Sprotten oder ein frisches Fischbrötchen.

Leistungen

- Eine Übernachtung mit Frühstück in einem ****Hotel

Preise pro Person:

im Doppelzimmer 85,- Euro pro Person / Nacht

im Einzelzimmer 135,- Euro pro Person / Nacht

Teilnehmerzahl:

-

Programm- und Preisänderungen vorbehalten.

KATEGORIE KABINE		LAGE	DECK	PREIS P.P.
TI	TOP Zwei-Bett *	innen	div.	1.999,- €
TA	TOP Zwei-Bett *	außen	div.	2.999,- €
K1	Vier-Bett	innen	Deck 2	1.549,- €
K2	Zwei-Bett	innen	Deck 2	2.249,- €
K2a	Einzel	innen	Deck 2	3.149,- €
K3	Zwei-Bett	innen	Deck 3	2.449,- €
K4	Zwei-Bett	innen	Deck 4 / 5	2.699,- €
K5	Zwei-Bett	außen	Deck 1	3.199,- €
K6	Zwei-Bett	außen	Deck 2 / 4	3.449,- €

K6a	Einzel	außen	Deck 2 / 4	4.649,- €
K7	Zwei-Bett	außen	Deck 2	3.799,- €
K8	Zwei-Bett	außen	Deck 3 / 4	3.999,- €
K9	Zwei-Bett	außen	Deck 4	4.099,- €
K10	Zwei-Bett	außen	Deck 5	4.299,- €
K11	Zwei-Bett Suite	außen	Deck 2	4.849,- €
K12	Zwei-Bett Suite	außen	Deck 4 / 5	5.349,- €
K13	Zwei-Bett Suite mit Veranda	außen	Deck 4	5.899,- €

LEISTUNGEN

* TOP- bzw. Glückskabinen

Überlassen Sie uns die Wahl Ihrer Kabine und sparen Sie dabei. Ihre Kabinennummer erfahren Sie mit Ihren Reiseunterlagen.

Bitte beachten Sie, dass es sich um ein limitiertes Kontingent handelt und dass die Unterbringung auf allen Schiffsdecks erfolgen kann.

Unsere eingeschlossenen Leistungen können sich sehen lassen!

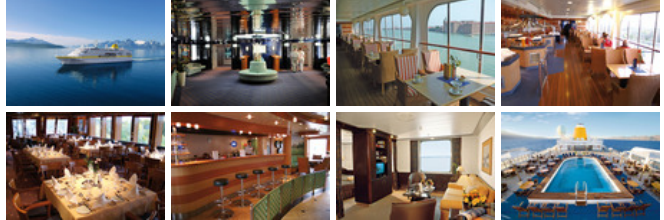
Es liegt uns sehr am Herzen, dass Sie Ihren Urlaub auf der HAMBURG von der ersten bis zur letzten Minute unbeschwert genießen – ohne sich ständig Gedanken um die Kosten und andere Dinge machen zu müssen. Deshalb haben wir Ihnen ein umfangreiches Service-Paket zusammengestellt: Ob Personen- und Gepäcktransfer, Vollpension, Begrüßungs- und Abschiedscocktails, Frühstücken, Unterhaltungsprogramm und Shows, Lektorate zu den Reisezielen und allerlei Verwöhnaktionen an Bord – bei uns ist fast alles im Preis inbegriffen.

- Bei inkludierten Flügen ab/bis Deutschland wie in der Reiseroute ausgeschrieben: Personen- und Gepäcktransfer vom Flughafen zum Schiff bzw. umgekehrt, Luftverkehrssteuer sowie mindestens 20 kg Freigepäck pro Person. Die Freigepäckmenge, die Bordverpflegung und der Getränkeservice variieren je nach Fluggesellschaft und sind gegebenenfalls mit einem Aufpreis verbunden
- Gepäckservice von der Pier in die Kabine und von Bord
- Schiffsreise in der gebuchten Kabinenkategorie
- Volle Verpflegung auf dem Schiff: Frühstück, Mittagessen, Nachmittagstee oder -Kaffee mit Gebäck und Snacks, Abendessen, Mitternachtsimbiss sowie eine Würstchenstation für den Hunger zwischendurch
- Buffet- und Service-Restaurant zur Auswahl
- Ganztägige Kaffee- und Tee-Station
- Begrüßungs- und Abschiedscocktail an Bord*
- Kapitänsdinner am Anfang und am Ende der Reise*
- Sekt zum Frühstück
- Suitengäste werden mit einem Obstkorb, Petit Fours und Canapées verwöhnt
- Getränke nach Ausflugsrückkehr
- Concierge-Service an Bord für individuelle Landgangswünsche sowie Kreuzfahrtberatung
- Sämtliche Hafен- und Passagiergebühren
- Kostenlose Nutzung der Bordeinrichtungen (Friseur, Massage, Kosmetik und ähnliche Dienstleistungen gegen Gebühr)
- Unterhaltungsprogramm und Veranstaltungen an Bord
- Teilnahme an Entspannungskursen und am Animationsprogramm
- Fahrräder (gegen Gebühr), Nordic Walking Stöcke, Smovey Ringe
- Ausführliche Informationen zu den Landausflügen
- Lektorate über Ihre Reiseziele sowie thematische Vorträge (auf ausgewählten Reisen)
- PLANTOURS Kreuzfahrten-Reiseleitung

*Ausnahme 5tägige Kreuzfahrten mit je nur einem Kapitänsdinner und einem Cocktail



MS HAMBURG



Einzigartig schön.

Unsere neue HAMBURG schreibt ein neues Kapitel der unvergesslichen Kreuzfahrt. Sie steht für das Beste aus zwei Welten: Klein und fein. Komfortabel und leger. Individuell und kommunikativ. Stilvoll und sportlich. International und deutschsprachig. Weltoffen und privat.

Mit höchstens 400 Gästen an Bord, ist die HAMBURG an der richtigen Stelle klein, um dort groß zu sein, wo es drauf ankommt: Auf Routen, die vielen Riesenschiffen versperrt bleiben. Wundervolle Ziele, und viele davon abseits der ausgetretenen touristischen Pfade. Intensiver erleben, schöner sehen, mehr erfahren: Auf Reisen zum Nordkap, durch die Kulturschätze der Ostsee bis in das Schmuckkästchen der Zaren, ins Schwarze Meer zu den weißen Villen von Odessa, auf Schleichfahrt durch die atemberaubende Antarktis oder von Kap Hoorn zu den verlorenen Stätten der Inkas bis zum Panamakanal und hindurch in die Zauberwelt der Karibik.

Die HAMBURG. Unserem Premiumschiff. Und wenn wir Premium sagen, dann sprechen wir nicht von steifer Atmosphäre, sondern von Leichtigkeit, Glückseligkeit und dem Lächeln unserer Gäste.

Der Luxus, wunschlos glücklich zu sein, das ist die neue HAMBURG. Zu einem Preis, der das Glück vollkommen macht.

Kabinen und Ausstattung

- 134 Außenkabinen (ca. 15 m²)
- 63 Innenkabinen (ca. 13 m²)
- 8 Suiten (ca. 25 bzw. 31,5 m²)
- Zwei Einzelbetten, Betten zusammenstellbar
(nicht möglich in Innenkabinen, behindertengerechten Kabinen, Kabinen der Kat. 6 und Kabine 305 und 306),
- Duschbad mit WC, Bademantel und Föhn,
- Kleiderschrank, Klimaanlage, Minibar, Safe, Telefon, Farb-TV für bordeigene Videokanäle, Vorkamera,
- Außenkabinen mit Sitzgruppe, Innenkabinen sowie Kabinen der Kat. 6/6a mit Frisier- Schreibtisch- Kombination,
- Kabinen auf Deck 1 und alle Vorschiffskabinen mit Bullauge, alle anderen mit Panoramafenster, Suite 405 und 406 mit Veranda.
- Alle Kabinen sind Nichtraucherkabinen.

Informationen zur MS HAMBURG

TECHNISCHE DATEN

Werft	MTW Wismar, Deutschland
Baujahr	1997
Flagge	Nassau, Bahamas
Vermessung	14.903 BRZ (Bruttoraumzahl)
Länge	144 m

PLANTOURS Kreuzfahrten

Breite	21,5 m
Tiefgang	ca. 5 m
Eisklasse	1B (Klasse E2 des Germanischen Lloyd)
Anzahl Decks	6
Passagiere	400
Passagierkabinen gesamt	197
Suiten	8
Passagierkabinen innen	63
Passagierkabinen außen	134
Besatzung	170
Restaurant	1 Tischzeit (zusätzlich Büfett im Palmengarten)
Hospital	ja
Fahrstühle	2
Behindertengerechte Kabinen	2
Bordsprache	Deutsch
Stromspannung	220 Volt
Bordsprache	Deutsch
Bordwährung	Euro
Klimaanlage	ja
Stabilisatoren	ja
Gesamtleistung	10.560 KW
Umwelt	Müllverbrennungs-, Bioklär- und Osmoseanlage

AN- UND ABREISE

Rund um Ihre An- und Abreise

Sie haben bei uns die Möglichkeit, Ihre An- und Abreise zum jeweiligen Einschiffungshafen bzw. Flughafen individuell nach Ihren Wünschen zu gestalten.

Oder Sie kontaktieren TEfra unter der kostenlosen Service-Nummer 0800 500 2352. Auf Wunsch senden wir Ihnen die Broschüre des Gepäckservice auch gern per Post zu.

Reiseversicherungen

Damit Sie sich sorgenfrei auf Ihre Kreuzfahrt freuen können und auch während der Reise Ihren Urlaub unbekümmert genießen können, empfehlen wir Ihnen den Abschluss einer Reiseversicherung.

Mit unserem PLANTOURS Kreuzfahrten Basisschutz bekommen Sie in einem Schadensfall die anfallenden Stornokosten von der Rücktrittskostenversicherung erstattet.

Mit unserem PLANTOURS Kreuzfahrten Premiumschutz sind Sie mit einer Rücktrittskosten-, Abbruch-, Kranken- und Gepäckversicherung sowie einer 24-Stunden-Notfall-Assistenz rundum geschützt.

Bei beiden Varianten können Sie selbst entscheiden, ob Sie Ihren Reiseschutz mit einem 20%-igen Selbstbehalt oder ob Sie in einem Versicherungsfall eine 100% Erstattung wünschen.

[Versicherungstarife gern auf Anfrage](#)

Sparen mit Plantours

Kombinieren und sparen!

Verlängern Sie Ihren Aufenthalt an Bord der HAMBURG! Kombinieren Sie Ihre Traumkreuzfahrten von mindestens je 7 Nächten und Sie erhalten neben der ausgeschriebenen Kombinations-Ersparnis auf der jeweiligen Reiseseite zusätzlich nachfolgenden Rabatt auf Ihre Reise:

- ZWEI aufeinanderfolgende Reisen = 3 % Ersparnis + € 100,- Bordguthaben p.P.
- DREI aufeinanderfolgende Reisen = 4 % Ersparnis + € 300,- Bordguthaben p.P.
- VIER aufeinanderfolgende Reisen = 6 % Ersparnis + € 450,- Bordguthaben p.P. + täglich 1 Flasche Wasser auf die Kabine + 2 Koffer à 20 kg Freigepäck p.P.
- FÜNF aufeinanderfolgende Reisen = 7 % Ersparnis + € 600,- Bordguthaben p.P. + täglich 1 Flasche Wasser auf die Kabine + 2 Koffer à 20 kg Freigepäck p.P.
- mehr als FÜNF aufeinanderfolgende Reisen = 10 % Ersparnis + € 750,- Bordguthaben p.P. + täglich 1 Flasche Wasser auf die Kabine + 2 Koffer à 20 kg Freigepäck p.P. + exklusiver Cocktail mit dem Kapitän und dem Kreuzfahrtdirektor

Kombinationskreuzfahrt

Kombi-Ersparnis

bei Kombination mit der Vorkreuzfahrt

„Weiße Nächte im Baltischen Meer“ vom 26.06. bis 07.07.2018 .

Sie sparen 3% und erhalten ein Bordguthaben von 100,- € p. P.

Zu den Angeboten der Kombinationskreuzfahrten beraten wir Sie gerne persönlich.

WICHTIGE INFOS

Reisepapiere

Deutsche Staatsangehörige benötigen einen Reisepass, der über das Reiseende hinaus noch mindestens 6 Monate gültig ist. Bitte beachten Sie, dass ein freier Landgang in St. Petersburg nur mit einem vorab beantragten, individuellen Visum möglich ist. Teilnehmer organisierter Landausflüge benötigen dieses Visum nicht (Stand 03/17).

Impfungen / Prophylaktische Maßnahmen

Der Reisende sollte sich über Infektions- und Impfschutz rechtzeitig informieren, ggf. sollte ärztlicher Rat z.B. zu Thrombose und anderen Gesundheitsrisiken eingeholt werden.