

Orient Silk Road Express

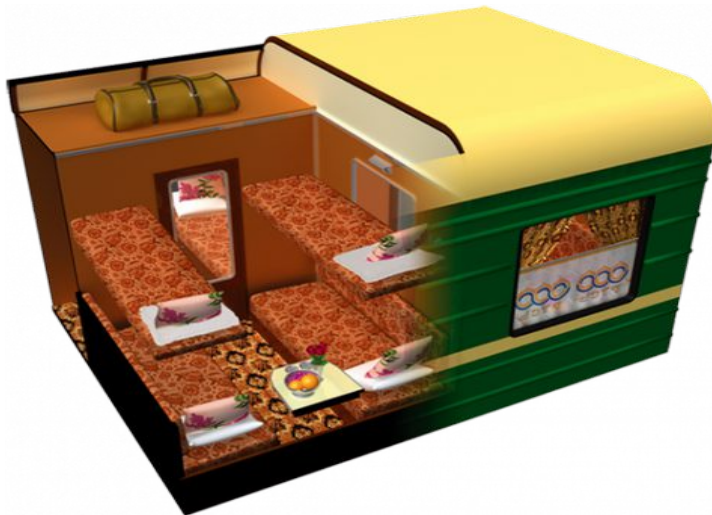
Zugbeschreibung



Ihr Sonderzug Orient Silk Road Express bietet Ihnen den größtmöglichen Komfort für Reisen auf der sagenhaften Seidenstraße. Einige Waggons, darunter mehrere Schlafwagen und ein Bordrestaurant, wurden 2013 komplett neu gebaut. Die gemütlichen Restaurantwagen rollen abends auch mit Barbetrieb. Der Orient Silk Road Express verfügt über eine Klimaanlage, die eingeschaltet ist, solange der Zug rollt. In allen Kategorien finden Sie Steckdosen mit 110 und 220 Volt sowie eine Raucherecke an jeweils einem Waggonende.

Wir bieten Ihnen fünf unterschiedliche Abteil-Kategorien

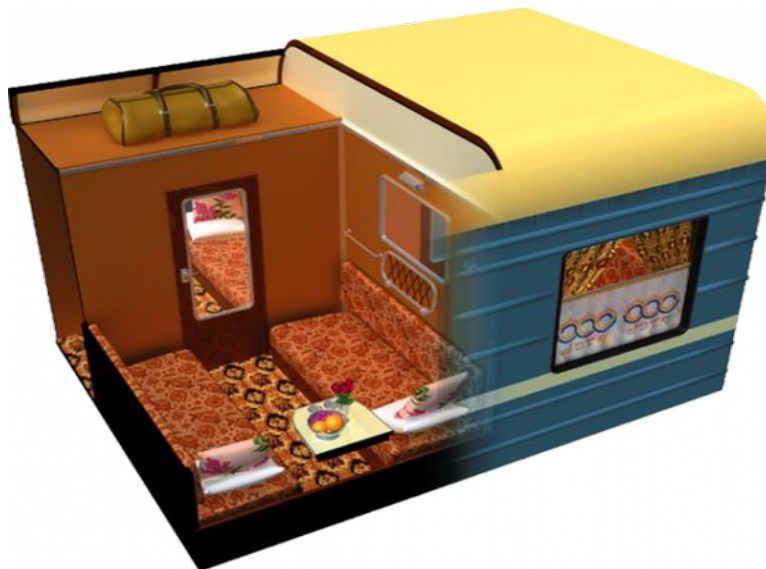
Kategorie Habibi



3- oder 4-Bett-Abteile

In dieser Kategorie sind je zwei Betten à ca. 67×184 cm* übereinander angeordnet, in der Mitte unter dem Fenster gibt es einen Tisch. Sie haben gegen Aufpreis die Möglichkeit, das 4-Bett-Abteil zu dritt zu belegen. Jeder Wagen hat 9 Abteile. An beiden Waggonenden befinden sich kombinierte Wasch- und Toilettenräume.

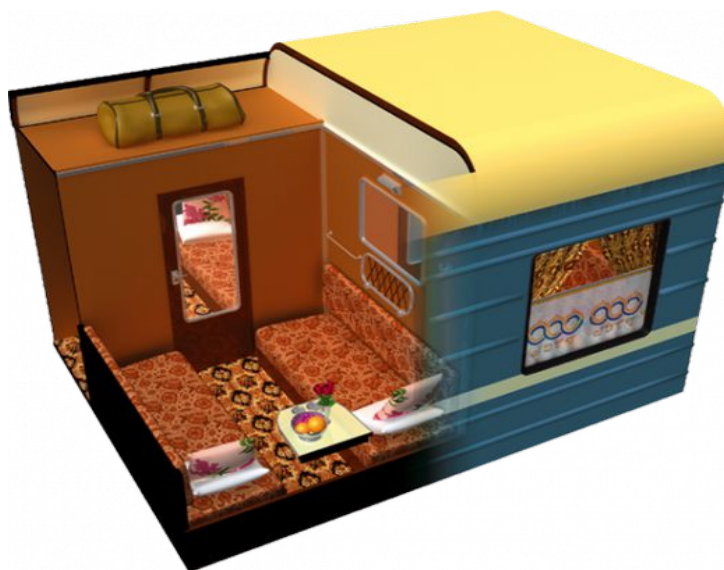
Kategorie Ali Baba



2-Bett-Abteile

In der Kategorie Ali Baba befinden sich zwei bequeme, gegenüberliegende untere Betten (67×184 cm*), ein kleiner Tisch sowie verschiedene Möglichkeiten zur Gepäckablage. Jeder Waggon der Kategorie Ali Baba hat 9 Abteile. An beiden Waggonenden befinden sich kombinierte Toiletten und Waschräume.

Kategorie Aladin



2-Bett-Abteile

In dieser Kategorie gibt es zwei gegen überliegende untere Betten (67×184 cm*), einen kleinen Tisch und eine Gepäckablage. Pro Waggon gibt es 8 Abteile und einen Duschaum. Reisende der Kategorie Aladin erhalten pro Abteil einen Morgenmantel. An beiden Waggonenden befinden sich kombinierte Toiletten- und Waschräume.

Kategorie Sultan



2-Bett-Abteile

Die Abteile der Kategorie Sultan verfügen über zwei Betten, das obere davon $80 \times 174 \text{ cm}^*$ und das untere $110 \times 184 \text{ cm}^*$ lang. Weiterhin bietet das Abteil eine gemütliche Sitzgelegenheit, einen großzügigen Tisch und einen Kleiderschrank. Jedes Abteil hat ein eigenes Bad, das mit Toilette, Waschbecken und integrierter Dusche mit Rundum-Duschvorhang ausgestattet ist. Jeder Zugwagen dieser Kategorie beherbergt gerade einmal sechs Abteile. Als Gast dieser Kategorie werden Sie in Gruppen von max. 12 Reisenden von einem eigenen Reiseleiter betreut

Kategorie Kalif

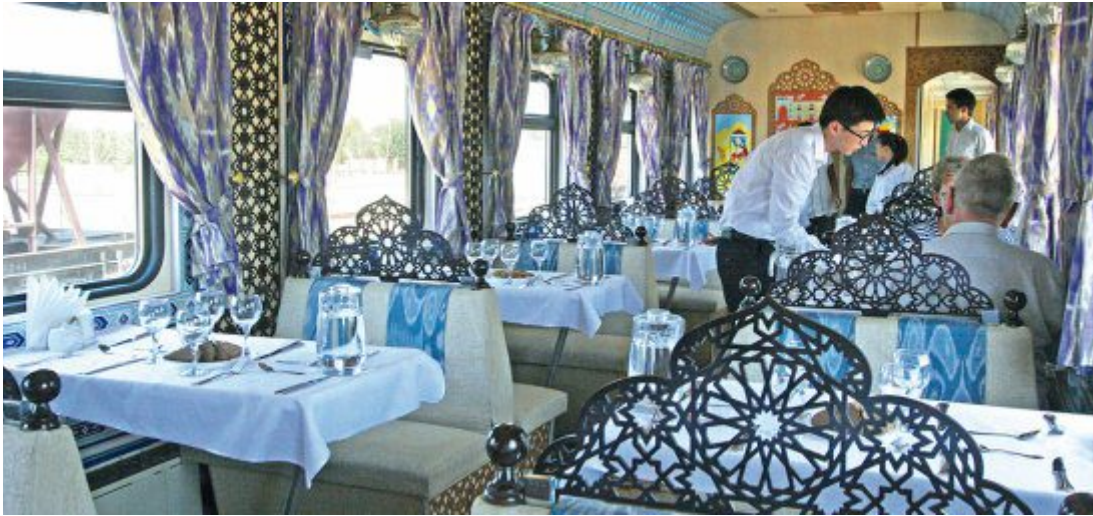


2-Bett-Abteile

In der Kategorie Kalif bieten die Abteile noch mehr Platz als in der Kategorie Sultan. Das untere Bett misst $112 \times 184 \text{ cm}^*$, das obere $80 \times 174 \text{ cm}^*$. Ein sehr geräumiger Schrank, ein Bademantel und Slipper stehen Ihnen zur Verfügung. Jedes Abteil hat ein eigenes Bad, das mit Toilette, Waschbecken und separater Duschkabine ausgestattet ist. Ein Wagen dieser Kategorie mit dem höchstmöglichen Komfort auf der Seidenstraße beherbergt gerade einmal 4 Abteile, sodass maximal 8 Gäste pro Wagen Platz finden.

Als Gast dieser Kategorie werden Sie in Gruppen von maximal 12 Reisenden von einem eigenen Reiseleiter betreut.

Restaurantwagen



Hier werden frisch zubereitete regionaltypische Gerichte serviert. Abends lädt der Restaurantwagen mit Barbetrieb zum gemütlichen Beisammensein ein. Erhältlich sind alkoholfreie Getränke, Bier, Wein und Spirituosen.

Abweichende Maße je nach Waggon und Abteil möglich.